



<第21号>

東杏印刷は医療現場を支える皆様・患者様にとっての快適な医療空間づくりをお手伝いします

発行所



TOKYO PRINTING CO.,LTD. 東杏印刷株式会社 〒178-0063 東京都練馬区東大泉2-11-4 TEL 03-3923-1101(代) FAX 03-3923-1109 あんずだより編集部 http://www.tokyp.co.jp

スマートフォン専用



あんずだよりのバックナンバーがご覧頂けます

集ム ヒーリングアートで癒しの空間はいかがですか?

ギャラリー四季株式会社様

突然ではありますが、皆様の職場や身の回りには絵画が飾られているでしょうか?アートの心を癒すことを目的とした芸術活動を「ヒーリングアート(Healing Art)」と言うのですが、今回は絵画をレンタルすることでその活動に取り組んでおられる、ギャラリー四季株式会社様よりの寄稿文をご紹介します。こちらは、絵画保有数業界No.1を誇り、医療業界でも数多くのお客様実績を持つ企業様です。是非「一読ください」。

レンタル絵画でヒーリングアートを

「ヒーリングアート(Healing Art)」とは、人の心を癒す(Heal)ことを目的とした芸術活動です。アートの放つ癒しのパワーで、人々の心に働きかけ、心が落ち着く事を目的としたり、沈んでいた気持ちに対して、元気へのきっかけ作りとなる芸術を提供します。

私たちは必ず、『病』というものを経験します。暮らしの中で医療施設を利用することは日常にあります。病院や薬局は、病気の不安や体の不調を抱えて、精神的なストレスが大きくかかっている患者様が日常利用する場所であり、そういった場所だからこそ、患者様が抱えるストレスに対する配慮と工夫が最も必要とされる場所であるべきだと我々は考えています。

日本の医療機関の大多数は清潔さを基調とした白で構成されており、クリーンな空間であることは十分に伝わりますが、そこに温かみやゆくもりの感じることが出来るでしょうか?

患者様が痛みを訴えることの原因に『不安』という大きな理由があると聞いたことがあります。その不安への改善、明るい気持ちへの呼びかけ、そういった点から心の癒し効果考えた環境を整えていくことが大切です。ヒーリングアートは大変効果的な働きを持っています。

医療施設や介護施設などのエントランス、待合室、診察室、病室、廊下、様々な場所にアートを飾っていただくことで、患者様だけではなく、その家族や皆様のよう医療従事者の方々まで、ホッと一息つけるような空間づくりができるはずなんです。

そういったお気持ちは十分にお持ちでも、どのような絵画を

選択すれば良いのか分からないという方もいらっしゃると思います。ご参考までに、色の持つ力を次にあげさせていただきます。是非活用ください。

●黄:自然光に近い太陽のようにはっきりと幸福感をもたらしてくれる色

●オレンジ:やわらかくくもりもりに満ちた人を温める色

●赤:交感神経に働き、心と体にエネルギーを与え、活発にする色

●ピンク:愛情、幸福感、心の温まりを感じさせる色

●紫:スピリチュアリティを象徴し最もセンシティブで直観的な色

●青:心身の興奮を鎮め、ストレスを緩和、知性と精神に関する重要な色彩

●緑:自然・生命の色、バランスと調和をもたらす色

●茶:イメージは大地・土、安定と安心の基本色

●黒:落ち着きや威厳、高級感が出る色

○白:すべての色を含む光そのもの



代表取締役 渡邊 勲



設置イメージ 無機質な壁面も、明るく癒される印象に

一度お試しいただきたい。不安を抱えた患者様、ひいては日常の業務に身を投じていらっしゃる皆様の心がぎつと癒されるものと確信しております。

オススメのワケ

今や医療現場では患者さんの病気を治すことだけでなく、よりよい癒しの空間を提供することが必要とされています。難しいことのように思いますが、実は居住空間の内装の一部分を定期的に変えることによって、その空間を常に変化し続ける状態にすることが出来ます。

内装の一部であるインテリア(特に絵画)を個室や共有スペースの必ず目にする場所に展示して、定期的な別の作品と交換することにより、常に新しい雰囲気生まれ変わることが出来ます。

そうしているうちに、好みに合った施設として受け止めていただけます。心なごみの空間作りを定期的に交換できる「レンタル絵画」を是非おすすめいたします。



なぜ「レンタル絵画」なの?

定期的に作品を交換して常に新しい雰囲気を作りましょう



【ギャラリー四季株式会社概要】
 オフィス.....東京都中央区銀座2-13-20 東武ビル内
 物流センター.....神奈川県川崎市宮前区有馬5-23-12
 保有絵画数.....約3万5千点
 主要業務.....世界各国の絵画レンタルと販売
 ・ 絵画額装・植木のレンタル
 ・ 展示会・映画・テレビ撮影・店舗装飾・オフィス環境改善のトータルコーディネート
 ・ 彫刻・オブジェ・タペストリー等のレンタルと販売



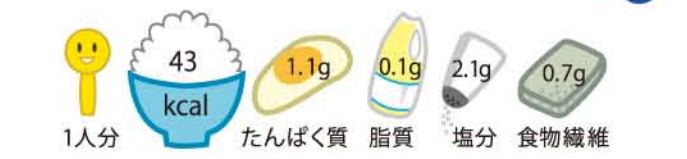
練馬発 わかわか かむかむ 元気ごはん
 ~いまいきとしたシニア世代を送るために~

20 噛む力を鍛える かむかむレシピ
 根菜のピクルス

めんつゆで和風ピクルス
 いつでも食べられるかむかむな一品

- ### ■作り方■
- ① ごぼう、にんじん、大根、セロリは5cm位のスティック状に切る。れんこんは、1cm厚さの半月切りにする。
 - ② 沸騰した湯にひとつまみの塩(分量外)を入れ、セロリ以外の野菜を入れ、3分位硬めにゆでる。
 - ③ ②をざるにとり、冷まし水分を取る。
 - ④ 漬け汁の昆布以外の材料を鍋に入れ、火にかけ沸騰させ火を止め、1cm幅に切った昆布を入れる。
 - ⑤ 大きめのボールに③とセロリを入れ、④を注ぐ。
 ※20分位で食べられますが、保存食になる。

ごぼう.....1/2本(80g)	【漬け汁】
にんじん.....1/3本(50g)	すし酢.....50cc
れんこん.....50g	酢.....50cc
大根.....50g	めんつゆ(3倍濃縮).....大さじ3
セロリ.....50g	水.....100cc
	だし昆布.....7~8cm



情報提供: 練馬区 健康福祉事業本部 福祉部 高齢社会対策課介護予防係



院内撮影体験レポート

営業部課長 柳田 路正



いつもあんずだよりをご覧いただきありがとうございます。今月号では、7月に行われた医療法人社団新新会 多摩あおば病院様での写真撮影体験レポートを掲載させていただきます。

今回の依頼は、創立30周年にあたる今年に発行掲載する冊子(190ページ予定)「多摩あおば病院のあゆみ」の次号の写真撮影と、今後の院内リニューアルに向けての、現状の記録として残したいという2つによるものでした。

撮影には、プロのアートディレクター1名・フォトグラファー1名・アシスタント1名で行い、立会人として弊社営業員2名、病院の方々の計7名が参加しました。今回は、病院内・外の多くの場所を撮影するという事で、外来が休診の日曜日に行いました。

まず、今回の撮影の詳細等の打ち合わせから始まり、院内、



外をロケーションし、太陽光の向きや、その日の天候などからタイムスケジュールを立て、撮影本番という流れになり、撮影までの準備時間に1時間を要しました。

撮影をする中で、カーテンの位置、机・椅子の向き、置物など細かい部分の調整を行い、レンズの中に広がる絵に細部までこだわるといふ作業に圧倒されました。試み、私も同じ所を撮影しましたが、出来上がりを比較して、随然としました。やはり、プロの仕事は違つと感服させられました。結局、撮影時間として4時間30分かかり、準備・撮影合わせて5時間30分で院内・外約70ヶ所を撮影しました。

今回は、30周年という特別なシーンに、依頼をいただき、非常にありがたく思っております。今回のような大規模な撮影から単なるスナップの撮影まで、弊社では「予算に応じた撮影を承ります。」

今回撮影に立ち会って頂いた多摩あおば病院様からコメントを頂きました。

今回、当院が30年を迎え、2008年以降の当院の実践報告集に写真を載せることになりました。当日の撮影は、東杏印刷さんに紹介していただいたディレクター・カメラマン・助手さんの3名と東杏印刷さん2名にもお手伝いいただき、今日が初対面とは思えない役割分担でスムーズに撮影が終了しました。病棟内の撮影では、患者さんにご迷惑をかけましたが、皆さん協力的で安心しました。最後になりましたが、撮影が無事終了したのも東杏印刷さんのおかげであると感謝しています。

多摩あおば病院 企画室室長 生島 直人



ぜひ一度、ご相談頂ければと思います。



【病院紹介】

多摩あおば病院は、民間の精神科病院として1984年9月に開院しました。病床数は203床・年間入退院750名・平均在院日数96日。外来実人数は約1800人です。当院の理念は「地域精神科医療の拠点になる」とし、この実現に向かって精神領域の多様な疾患に苦しんでいる患者さんやご家族に、医師・看護・コメディカルスタッフがチームを組んで治療に取り組んでいます。

予防分野における薬局100選ご紹介

健康・人生のよろず相談所 健伸堂グループ 様

【代表】代表取締役 古村 学
【本社所在地】〒611-0042 京都府宇治市小倉町西畑28-5
【URL】http://www.kanpou.info/
【連絡先】TEL 0774-24-2155 FAX: 0774-24-8338



お問い合わせ先
薬局100委員会 担当：高野
〒160-0004 東京都新宿区四谷4-1 経井ビル7F (リーダス株式会社内)
TEL: 03-5368-3022
E-MAIL: b100@redas.co.jp
webサイト: http://www.pharmacy100.com/

予防への取り組みを教えてください。

A ミクロ的な西洋医学とマクロ的な東洋医学のそれぞれの特徴を生かす「東西合作医療」「中西医結合」の考え方を基本としています。漢方・鍼灸・食養生・心のあり方を統合的にとらえ、より多くの人が健康で豊かな人生を送られる様、漢方の普及に取り組みしています。

差別化として具体的に取っている取り組みを教えてください。

A 各薬局が得意分野を持っていきます。京都駅前店は不妊症や女性疾患を取り扱い、漢方相談と鍼灸を組み合わせてサポートしています。また、市兵衛薬局と健伸堂薬局には、健康増進・男性の悩み・神経症などの分野をそれぞれ得意とするスタッフがおりますので、お客様の悩みをトータルでサポート致します。

今後の展望を教えてください。

A 単に不調をよくするというだけでなく、社会的な背景を考えながらお客様の心を軽く出来る、よろず相談所 でありたいと思っています。そして、各薬局の特色を生かして、皆さまに愛されるお店に育っていきたく思います。



10月より、プリンターに対応した「角底薬袋」の名入れの販売を開始予定です。

従来の「角底」「角底大」の規格サイズを変更し、新たに「角底小」「角底特大」の計4種類を取り揃えております。

無地既製品もございませので是非ともご利用ください。

東杏印刷 インフォメーション

9月になり、またまた暑い日が続いていますがいかがお過ごしですか？暑い季節、寒い季節によく聞く「暑さ寒さも彼岸まで」すなわち「辛い事もいずれ時期が来れば去って行く」と言う意味のことわざですが、「彼岸」とは三月の春分・九月の秋分を中日とした前後3日合わせた各7日の事を言い、昼夜の長さがほぼ等しく暑さ寒さが和らぎ過ごしやすいつ期間を指すそうです。

「彼岸」までの残り数日、暑さに負けずがんばりましょう。

【編集部 野村正和】

資料のご請求は
全国どこでも通話料無料
オペレーター対応 (平日 8:45~18:30)
TEL.0120-119-062
FAX受付 (24時間年中無休でお受けいたします。)
FAX.0120-172-113
インターネットでのご注文
http://www.tokyop.co.jp/
東杏印刷オンラインショップ (ポイント特典付)

01 東杏印刷総合カタログ
満を持して完全リニューアル。過去にない掲載数。欲しいものがきっとここにあります。

02 薬袋デザイン集
こちらも完全リニューアル。代表的なデザインをご用意しています。

03 カルテカタログ
初のカルテ専用カタログ。Wカルテからレセック用備付カルテまで、とても見やすく掲載。

04 デザイナーズおくすりぶくろ
おしゃれでかわいいキャラクター薬袋。今までになかった斬新なラインナップ併せて「販売ガイド」もどうぞ。

05 デザイナーズおくすり手帳
おしゃれで豊富な表紙デザイン。大人向けから小児向けまで幅広く取り揃えました。

06 プリンター薬袋
低価格で優れたプリント適正。ツメ抜き付とフラップ付の2種類をご用意。サンプルもご用意しております。

07 投薬瓶・軟膏容器
使いやすく高品質お勧めの商品です。小ロット販売も可能ですので、必要な分だけご購入できます。

08 プラスチック診察券
環境にやさしいクリーン診察券。少ない枚数でも安心価格。注文は選んで書いて送るだけ。

09 スリッパ
履いて快足。選んで満足。安心・安全・快適スリッパ。キャラクターもご用意しています。

10 看板
外観と内観は、お任せください。様々なお悩みも解決します。

11 ベネロベ医療シリーズ
大人も子供も大好きなベネロベテタンレールが、薬袋や診察券で新登場。

9月の休業日
日 月 火 水 木 金 土
1 2 3 4 5 6
7 8 9 10 11 12 13
14 15 16 17 18 19 20
21 22 23 24 25 26 27
28 29 30
9月9日(水) 休業日